

PERGO®

ACCESSORIES
No Empower input
English



No Empower input

General information

Laminaattiporrassuojan avulla luot tyylikkään ja muuhun sisustukseesi sopivan portaikon. Voit sovittaa ne Trondheim Laminate -lattian muotoiluun. Ne ovat naarmuuntumis- ja kulutuskestäviä, vedenkestäviä, helposti puhdistettavia ja helposti asennettavia. Se on epäilemättä tehokkain tapa uudistaa portaikkosi.

Lattian asennusta koskevia kansallisia määräyksiä on aina noudatettava.



CONTENTS

**95 cm: 4
laminaattiporrassuojaa**
**120 cm: 2
laminaattiporrassuojaa**

COMPOSITION

HDF ja liima

COLOUR

Väritään yhteensopivat

ORDER CODE

PGSTRBTRO(-)

DIMENSIONS

955 x 137 x 140 mm

Applicable for:

- Portaikat, joissa on olemassa oleva enintään 42 mm korkea reunahuullos.
- Portaikat, joissa 90°:n nelikulmaiset askelmat.

No Empower input

Applications

Pergo Laminate Stair Cover -porrassuojilla voit uudistaa portaikot haluamallasi tavalla.

1. **Väriltään yhteensopivat portaat**

Saat täydellisesti lattian väriin sopivan portaikon viimeistelemällä askelman rinnan mittojen mukaan leikatulla lattiapaneelilla.



2. **Portaikko, jossa on maalatut askelman nousuosat**

Korosta portaikkoa maalaamalla askelman nousuosat kontrastivärillä.



No Empower input

Features

Nosta portaat seuraavalle tasolle! Laminaattiporrassuojien avulla voit tehdä täydellisen muodonmuutoksen hetkessä.

- **Valmistettu lattialankuistamme**

Siksi voimme taata samat edut kuin lattioidemme kanssa.

- **Identtiset värit**

Laminate Stair Cover -suojat on valmistettu laminaattilattioistamme, joten suojat sopivat täydellisesti lattiaasi.

- **Naarmun- ja kulutuksenkestävä**

Sen erittäin vahva ydin ja ainutlaatuinen pintakerros auttavat suojaamaan tahroilta, naarmuilta ja iskujen aiheuttamilta vaurioilta.

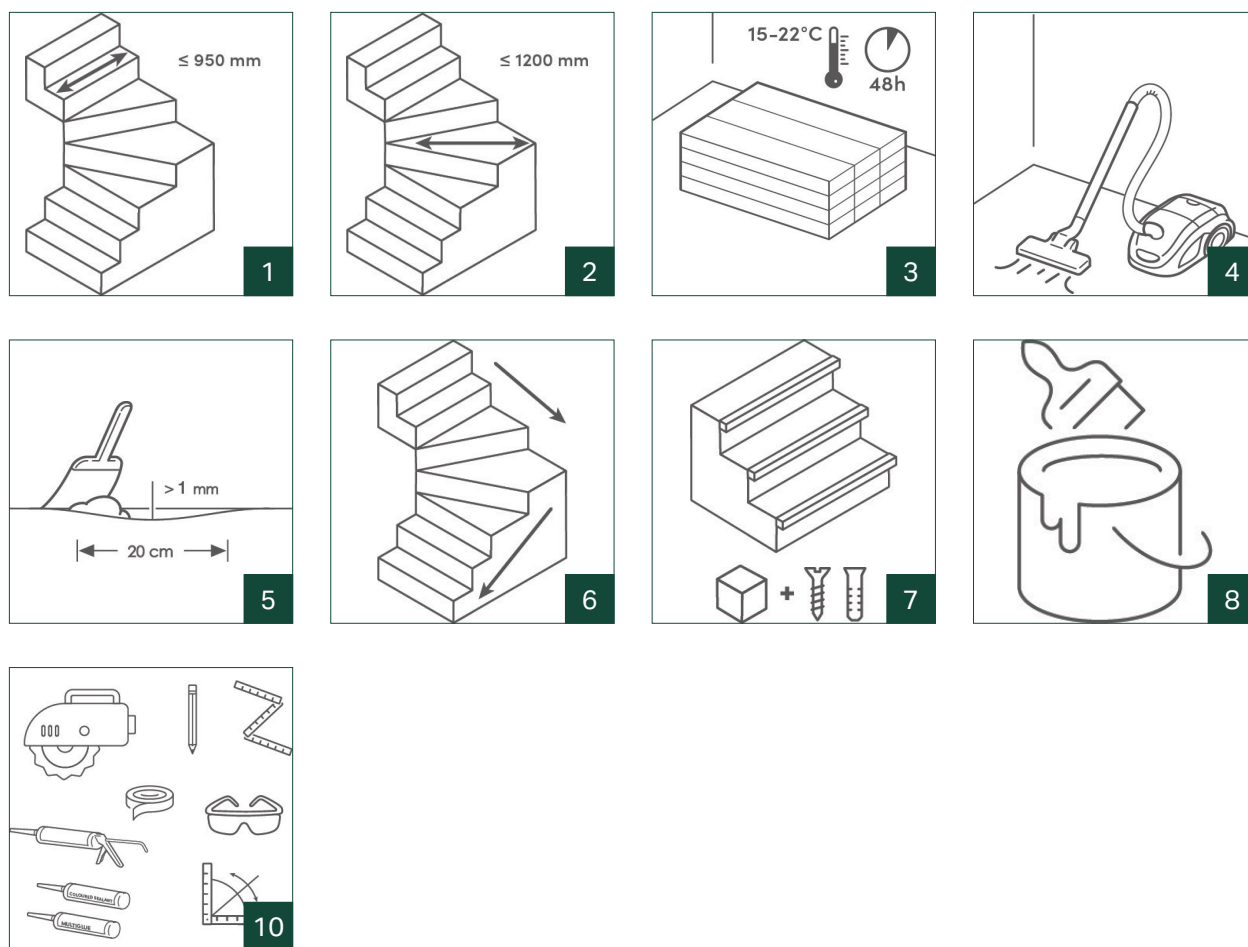
- **Helppo asentaa**

Asenna Laminate Stair Cover -porrassuojat nykyiseen portaikkoon helposti Pergo Multiglue -liimalla.

No Empower input

Preparation

Valmistautuminen on onnistumisen edellytys! Näitä ohjeita huolellisesti noudattamalla varmistat asennuksen onnistumisen.



1. Porrassuojat on suunniteltu tavallisten asuinympäristöjen suljettuihin portaikkoihin, joissa on askelmien nousuosat ja joiden enimmäisleveys on 950 mm tai 1200 mm.
2. Jos portaissa on mutka, huomioi mutkassa olevan askelman leveys.
3. Lattian ja huoneen lämpötila on pidettävä tasaisena ennen asennusta, sen aikana ja vähintään 48 tunnin ajan asennuksen jälkeen. Asennus on tehtävä 15–22 °C:n lämpötilassa

No Empower input

ja suhteellisen kosteuden on oltava 30–75 %. Leikkaa pakkauksen etiketti irti ja säilytä se, sillä se sisältää tuotetunnisteen.

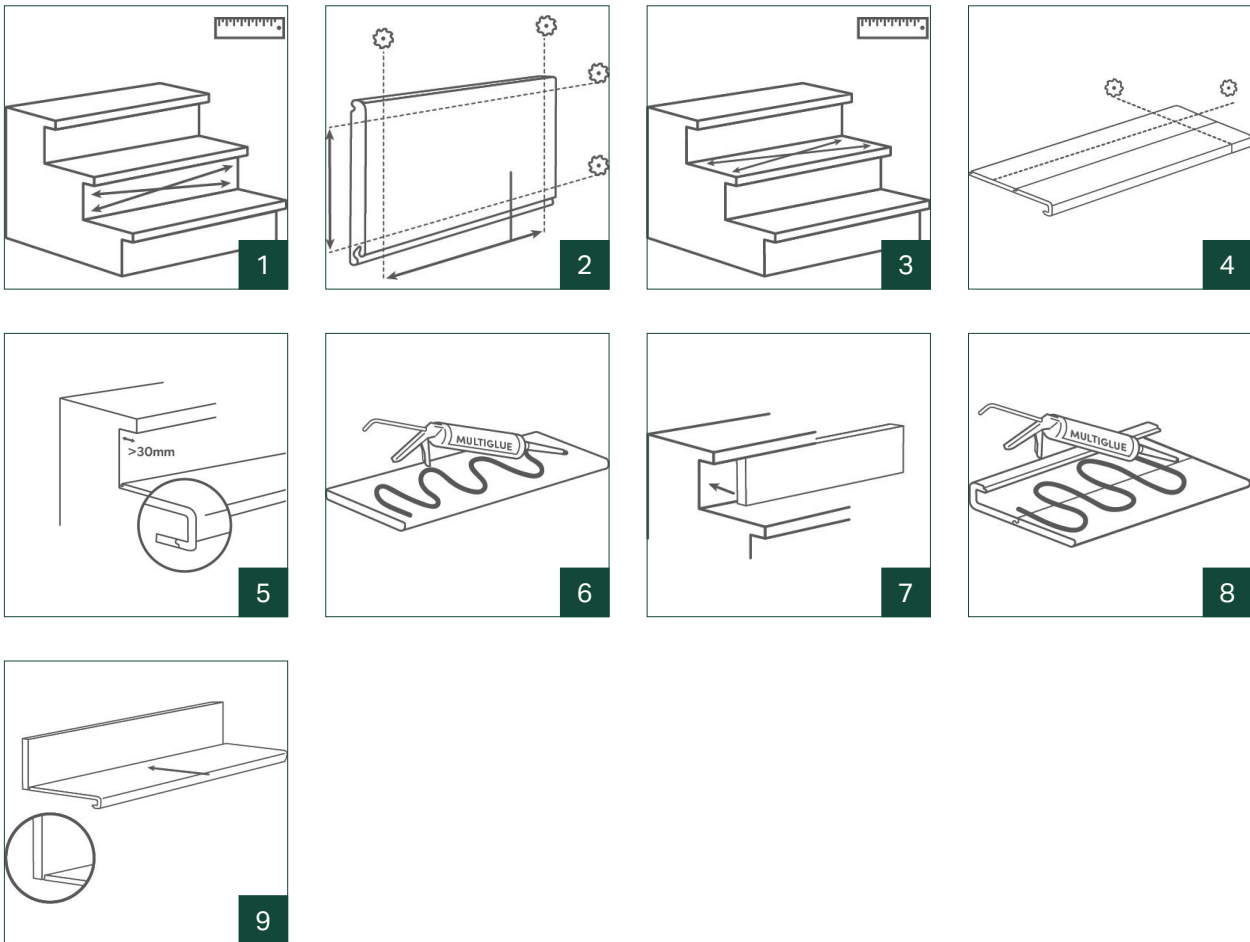
4. Poista portaikosta kaikki lika, pöly ja rasva.
5. Jos epätasaisuudet ovat 20 cm:n pituudella yli 1 mm, ne on tasoitettava, mutta suosittelimme tasoittamaan koko portaikon parhaan tuloksen saamiseksi. Poista kohoumat hiomalla tai kaapimalla.
6. Aloita ylhäältä ja etene alaspäin. Sovita osia ilman liimaa aina ennen laminaattiporrassuojien liimaamista.
7. Jos portaissa ei ole omaa reunahuullostaa muotoile se itse .
8. Varmista, että laminaattiporrassuoja on täysin tuettu. Tarkista ylijäämäpalan avulla. Sivut, askelman nousut tai saumat voidaan maalata ennen laminaattiporrassuojan asentamista.
9. Minimoi lohkeilu varmistamalla, että terän hampaat osuvat ensin pintapuolelle.
10. Tarvittavat materiaalit:
 - Pergo Laminate Stair Cover -porrassuojat ja laminaattilankut, katso myyntitiedoista projektiisi tarvittavien lankkujen ja portaiden suojusten määrä
 - Pergo Multiglue - 1 liimapatruuna 2 askelmaa kohti
 - Pergo Coloured Sealant -tiivistemassa
 - Saumauspistooli
 - Mittanauha tai taitettava viivoitin ja kynä
 - Haluamasi työkalu kulmien mittaamiseen (esim. kolmiosuorakulma)
 - Katkaisu- ja pistosaha, joka pystyy leikkaamaan 60 mm porrassuojan läpi, monitoimityökalu (huomioi porrassuojan paksuus, varmista, että pistosaha on yhteensopiva ja että sahanterä on uusi)
 - Varaterät
 - Jos portaissa ei ole reunahuullostaa, hanki sen tekemiseen tarvittavat puiset tangot, ruuvit ja tulpat. Puisten tankojen tulee olla kooltaan 38 x 30 mm maalatuille nousuosille ja 38 x 40 mm väriyhteensopiville nousuosille.
 - Teippi
 - Pidemmille reunahuulloksille, puuliima

No Empower input

Installation

Väritään yhteensopivat portaat

Seuraavassa on luettelo asennusvaiheista, joiden avulla asennat väreiltään täysin yhteensopivan portaikon. Aloita portaiden yläpäästä.



1. Pystysuuntaiset sivut: Mittaa kunkin askelman nousuosan tarkka korkeus ja leveys.
2. Aloita mittaaminen pitkän sivun urasta, kun sahaat lattialaudan oikeaan kokoon. Sahaa myös kaikki muut ponttiprofiilit pois.

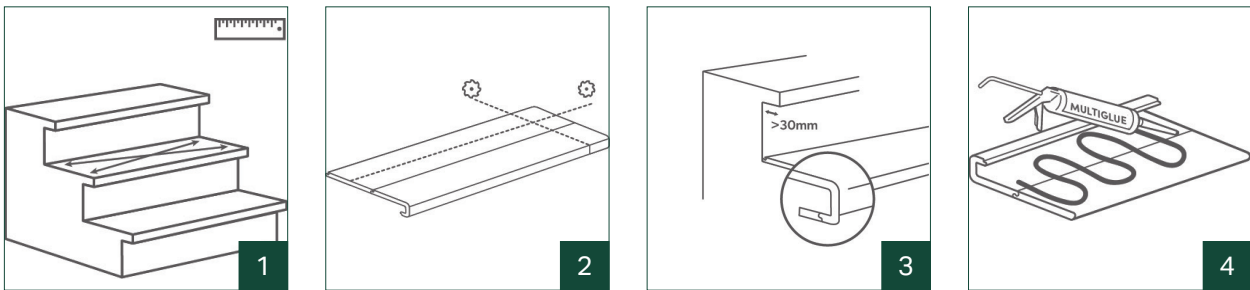
No Empower input

3. Vaakasuuntaiset sivut: Mittaa kunkin askelman tarkka muoto.
4. Napsauta porrassuoja ja laminaattilankku yhteen. Saha koko laminaattiporrassuoja oikean kokoiseksi.
5. Jos reunahuullos on yli 30 mm päässä askelman nousuosasta, lisälankku voidaan napsauttaa paikalleen. Teippaa näiden kahden osan takapuolet yhteen.
6. Liimaus – pystysuuntainen sivu: Sovita osia ilman liimaa aina ennen niiden liimaamista. Aloita ylhäältä ja liimaa ensin pystysuuntaiset etusivut. Käytä suositeltua liimaa ja levitä sitä aaltomaisesti niin, että liimaa tulee riittävästi.
7. Kiinnitä kukin lattiapaneeli kunkin askelman pystysuuntaiselle puolelle.
8. Liimaus – Vaakasuuntaiset sivut: Sovita osia ilman liimaa aina ennen niiden liimaamista. Liimaa ensin ylin portaan suojus. Jos ylemmän tason lattia on kelluva, varmista, että liimatun yläportaikon ja kelluvan lattian välissä on Incizo-liikuntasaumaprofiili. Napsauta kunkin askelman kaikki osat yhteen, jotta askelma (portaikko ja lattiapaneelin osa) peittyy niin, että muodostuu yksi kokonainen portaan suojus. Levitä liima askelman pintaan aaltomaisesti ja varmista, että liimaa on riittävästi.
9. Työnnä kukin porrassuoja pystysivua vasten. Toista tämä jokaiselle askelmalle. Vinkki: lohkeillut reuna voidaan peittää asentamalla porrassuoja nousuosan alle. Käytä lankun uran puolen tehdasvalmisteista reunaa nousuosan alareunana. Välikappaleet auttavat pitämään nousuosan paikallaan asennuksen aikana
10. Vältä kävelemistä sen päällä 24 tunnin ajan, jotta Pergo Multiglue -liima pääsee varmasti kuivumaan.

No Empower input

Portaikko, jossa on maalatut askelman nousuosat

Alla on luettelo asennusvaiheista, joiden avulla asennat oikein portaikon, jonka askelmien nousuosat ovat maalattuja.

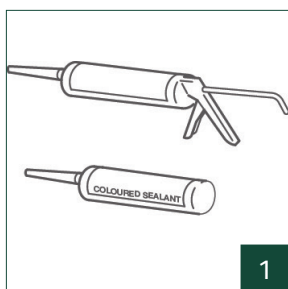


1. Mittaa kunkin askelman vaakasuuntaisen sivun tarkka muoto.
2. Napsauta porrassuoja ja laminaattilankku yhteen. Sahaa koko laminaattiporrassuoja oikean kokoiseksi. Vinkki: lohkeillut reuna voidaan peittää sopivalla tiivistemassalla.
3. Jos reunahuullos on yli 30 mm päässä askelman nousuosasta, lisälankku voidaan napsauttaa paikalleen. Teippaa näiden kahden osan takapuolet yhteen.
4. Liimaaminen: Sovita osia ilman liimaa aina ennen niiden liimaamista. Liimaa ensin ylin portaan suojus. Jos ylemmän tason lattia on kelluva, varmista, että liimatun yläportaikon ja kelluvan lattian välissä on Incizo-liikuntasaumaprofiili. Napsauta kunkin askelman kaikki osat yhteen, jotta askelma (portaikko ja lattiapaneelin osa) peittyy niin, että muodostuu yksi kokonainen portaan suojus. Levitä liima askelman pintaan aaltomaisesti ja varmista, että liimaa on riittävästi.
5. Vältä kävelemistä sen päällä 24 tunnin ajan, jotta Pergo Multiglue -liima pääsee varmasti kuivumaan.

No Empower input

Finishing

Seuraavassa on luettelo viimeistelyvaiheista, joiden avulla takaat portaikkosi täydellisen ulkoasun.



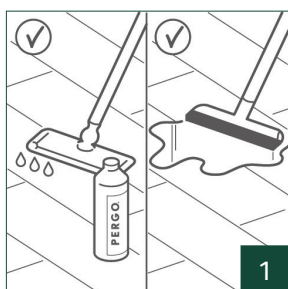
1. Peitä mahdolliset epätäydellisyydet viimeistelemällä saumat Pergo Coloured Sealant -tiivistemassalla (PGKIT(-)). Coloured Sealant -tiivistemassaa on saatavana valkoisena ja lattiaasi sopivina väreinä. Tiivistemassan voi myös maalata!

TECHNICAL DATA SHEET - EDITION 03.2024

No Empower input

Maintenance

Helppohoitoinen!



1. Hoida valmista portaikkoasi samalla tavalla kuin Pergo-laminaattilattiaasi Pergo Floor Cleaner -lattianpuhdistusaineella. Katso laminaatin hoito-ohjeet osoitteesta pergo.fi.

Unilin bv division flooring
Ooigemstraat 3, B-8710 Wielsbeke
T: +32 56 67 52 11
unilin.com
pergo.com

 **UNILIN**

PERGO®